

北摂里山博物館(地域まるごとミュージアム)構想の推進

Promotion of Hokusetsu Satoyama Museum Vision

～北摂里山の持続的な保全と地域の活性化をめざして～

～Towards the sustained environmental conservation
and vitalization of local communities～

兵庫県阪神北県民局 県民交流室
環境参事 高石 豊



自己紹介 My Profile



氏名：高石 豊 (たかいし ゆたか)

Name : Yutaka Takaishi

所属：兵庫県阪神北県民局 県民交流室 環境参事

Hanshin-kita District Administration Office of Hyogo Prefecture
Civil Administration Office Environmental Advisor

職歴：1987年兵庫県入庁。

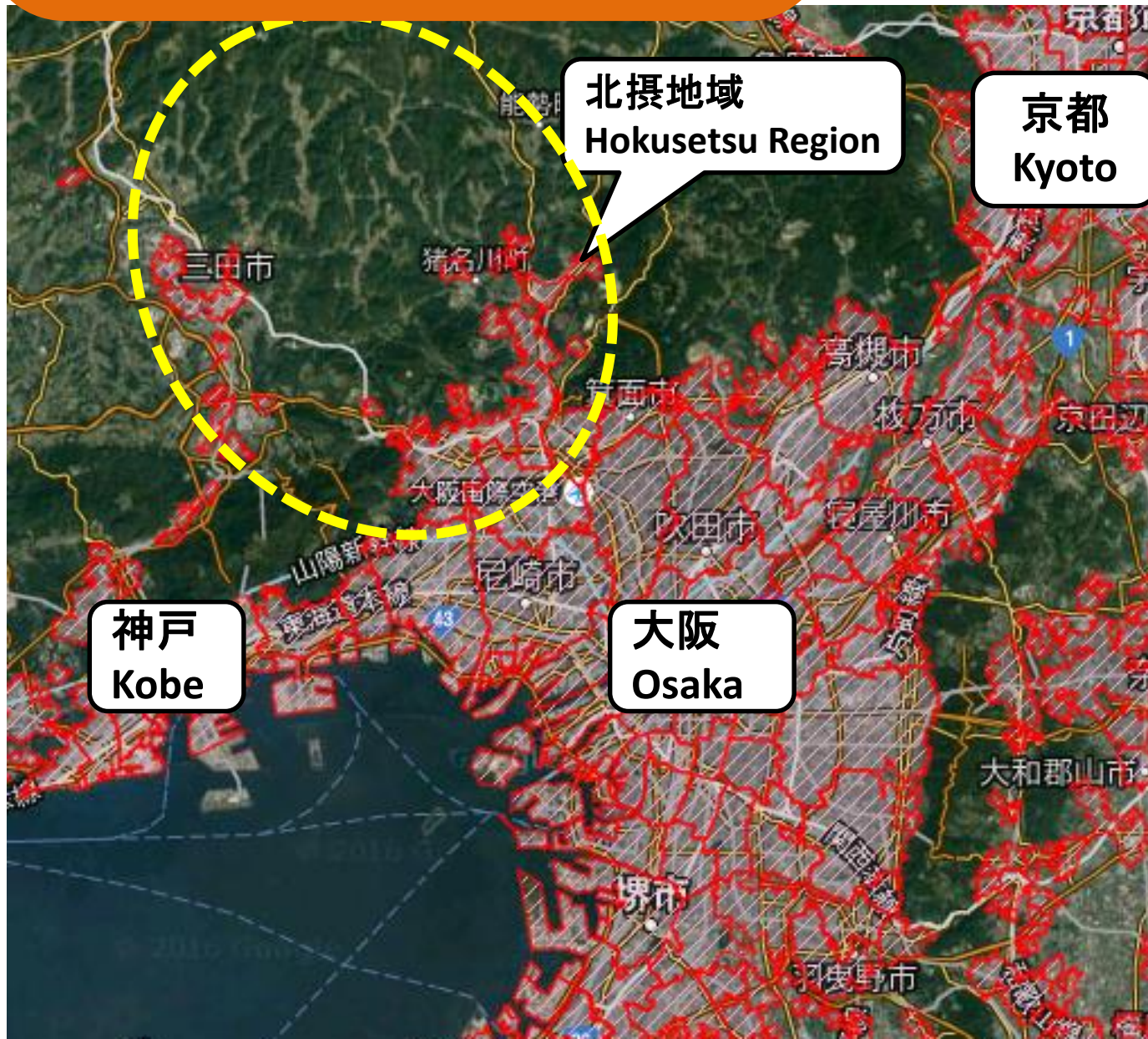
水質汚濁防止法や廃棄物処理法に基づく工場排水維持管理、産業廃棄物処理業者の適正処理などの行政指導を担当。

兵庫県環境研究センターでPCBや農薬などの有害化学物質の環境負荷、汚染メカニズムの研究に従事。

兵庫県大気常時監視センター長、火力発電所などのアセスメントを行う環境影響評価室長を経て、2017年4月から現職。

北摂とは？

Where is Hokusetsu Area?



北摂地域
Hokusetsu Region

京都
Kyoto

神戸
Kobe

大阪
Osaka



人口密集地域
Densely populated
areas

北摂とは？

Where is Hokusetsu Area?

- 一般的に大阪府北部、兵庫県南東部を指す
- 兵庫県では阪神北地域を兵庫県域における「北摂」と定義

(伊丹市、宝塚市、
川西市、三田市、
猪名川町)

Northern part of old Settsu(摂津)
country

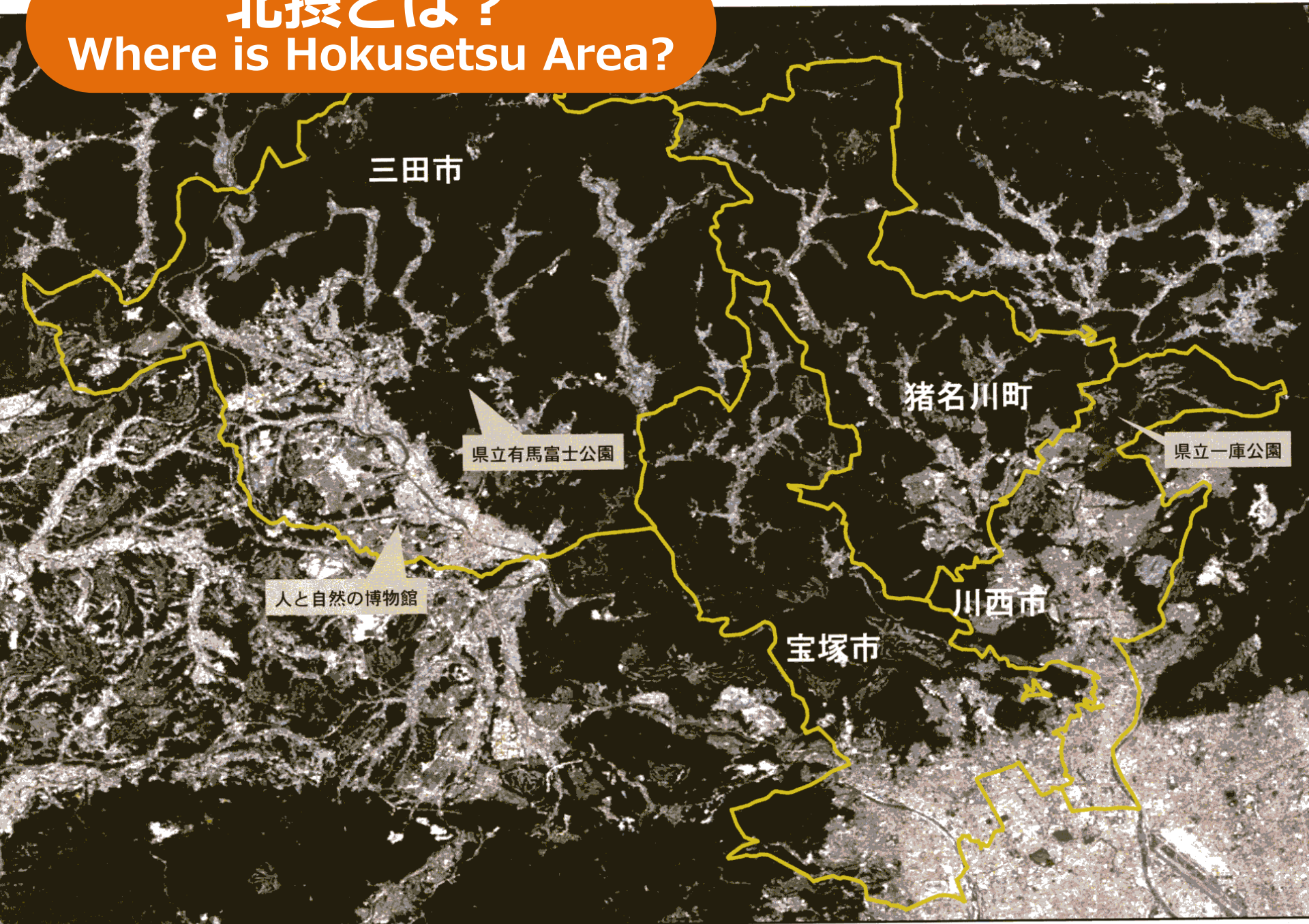
North of Hanshin region in Hyogo
Prefecture

(Itami City, Takarazuka city,
Kawanishi city, Sanda city,
Inagawa town)



北摂とは？

Where is Hokusetsu Area?



三田市

猪名川町

県立有馬富士公園

県立一庫公園

人と自然の博物館

川西市

宝塚市

伝統的な里山景観

Traditional Satoyama landscape

パッチワーク景観

Mountains with patchwork patterns

伐採後 8 年

8 years after felling

伐採後 3 年

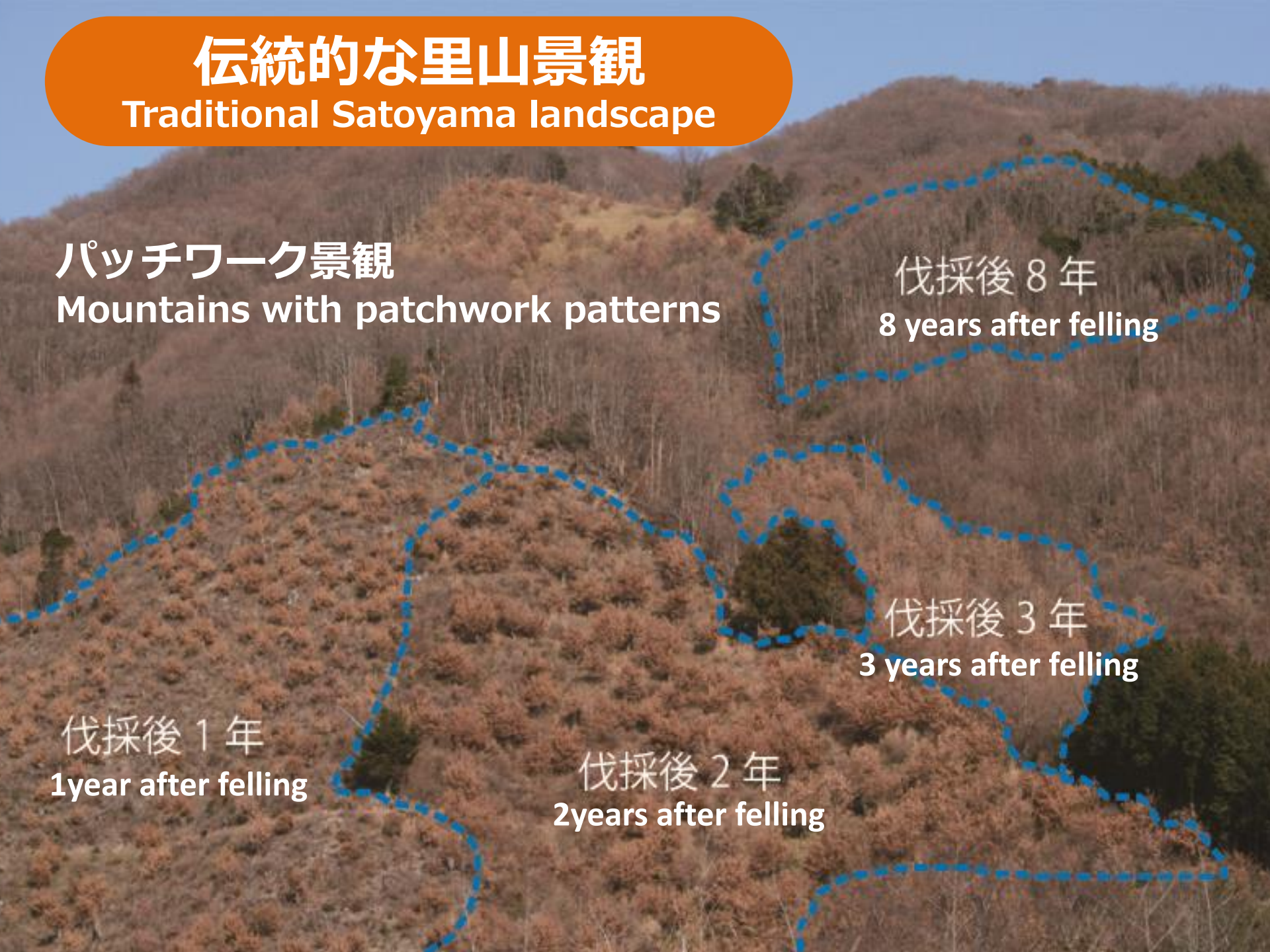
3 years after felling

伐採後 1 年

1 year after felling

伐採後 2 年

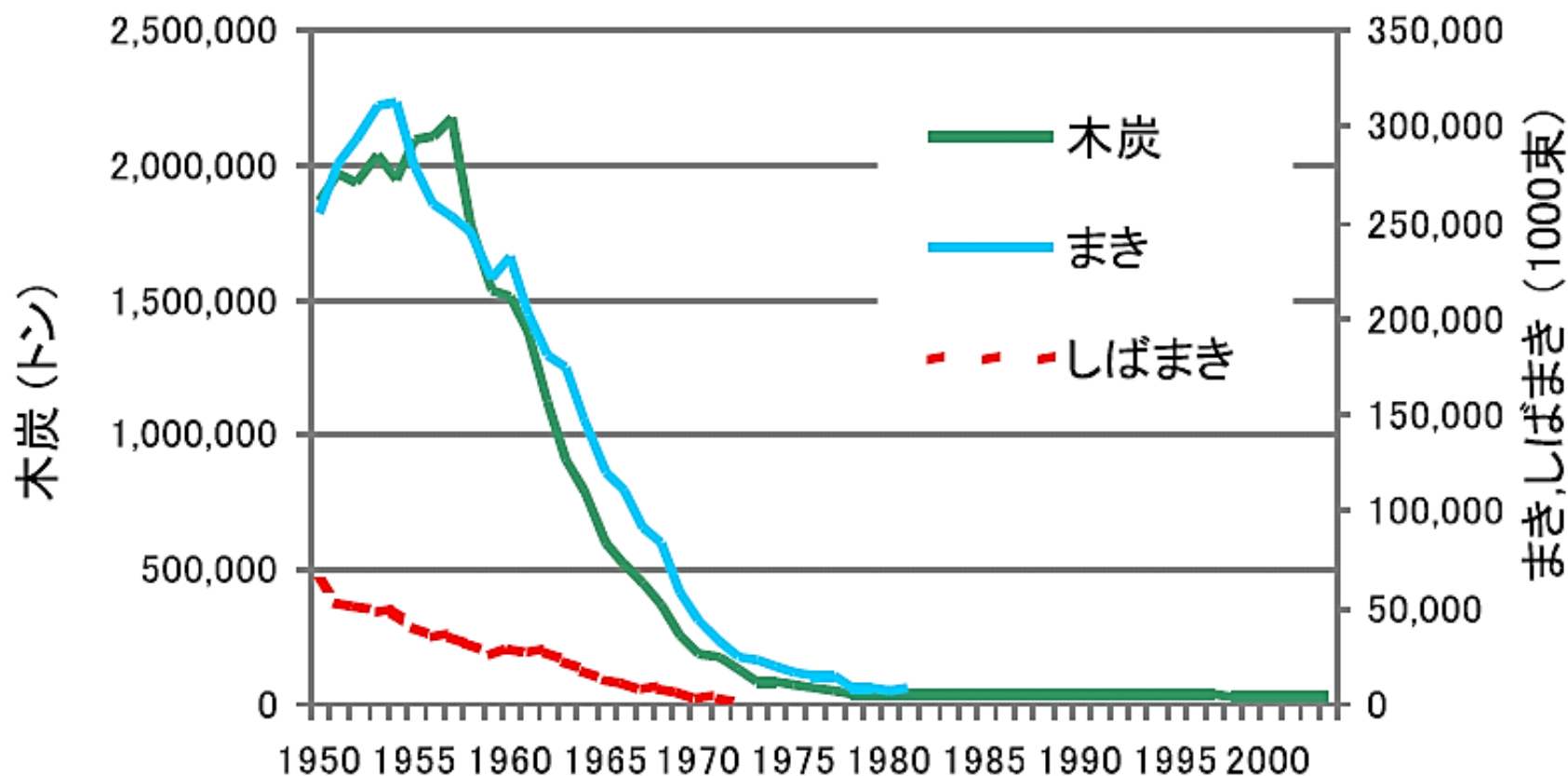
2 years after felling



里山荒廃の背景（社会的側面）

環境省資料より

薪炭生産量の推移



データ出典：総務省「日本長期統計総覧」（1984年まで）、
総務省「日本の長期統計系列」（1985年から）

注1：林野庁が都道府県から提出された資料を集計したもの

注2：「木炭」については、昭和35年以前は会計年度、36年以降は暦年調査。

しかし、北摂地域の里山では...! But, in the satoyama of the Hokusetsu region ...!

- 伝統的な里山が伝統的な方法で維持されている

Traditional Satoyama is maintained in a traditional manner.

- 放置里山の再生と活用に向けた市民活動が非常に活発

Activities for revitalization and utilization of abandoned Satoyama are implemented by many volunteers.

- 里山資源を活かした地域づくりが地域全体で進められている

Activities for regional development are implemented in the whole area by using Satoyama resources.



人と自然の共生が息づいている！

Harmonious co-existence between people and nature is still alive in our Hokusetsu region.

伝統的な里山(川西市黒川)

Traditional Satoyama (Kurokawa Area of Kawanishi City)



炭焼き窯
Charcoal kiln



台場クヌギ
Daiba-kunugi



菊炭
Kiku-Zumi



菊炭
Kiku-Zumi

市民活動による放置里山の管理・再生と活用例

Satoyama management examples by citizens action groups

(兵庫県川西市)エドヒガンの森 | 溪のサクラを守る会



溪のサクラを守る会(川西市水明台)

菊炭友の会(川西市黒川)



丸山湿原群保全の会(宝塚市西谷)



作業風景

北摂里山博物館構想(2011.9)

Hokusetsu Satoyama Museum Concept

北摂里山博物館

地域まるごとミュージアム



北摂の里山は、まるごと自然の『博物館』!!

Hokusetsu Satoyama is the whole "museum" of nature!

都会近くに残る北摂の里山地域一帯を「北摂里山博物館」と称し、環境学習や野外活動など、訪れる人々がさまざまな形で利用していただくことで、北摂里山の持続的な保全と地域の活性化をめざします。

基本理念

Basic Philosophy

「北摂里山は日本人のこころ」

Hokusetsu Satoyama is the Traditional Japanese Spirit.

コンセプト

Concept

「ひと、さと、ずっと。」

Mankind, Satoyama, Forever

- ・人が里に恵みを、里が人に恵みを
Blessings from mankind to Satoyama, Satoyama to mankind
- ・互いに恵みを与え合うことにより、持続可能な社会の形成をめざす
Towards the sustainable society by supporting each other



SATOYAMAイニシアティブと共通点

Harmonious with SATOYAMA Initiative

北摂里山フィールドマップ Hokusetsu Satoyama Field Map



北摂里山の新たな役割

5つの里山資源から、新たな価値を創出し、里山の魅力を向上

見る・歩く・体験する

都市の人々を対象に様々なニーズにあわせた里山体験ツアーを数多く実施します。

ツーリズム資源

知る・触れる

Webサイトから常に新たな北摂里山情報を発信します。フォーラムや体験型ワークショップを開催します。

情報資源

5つの
里山資源

住む・楽しむ

里山ライフに関心のある方々にエコロジカルで豊かな里山での生活を体験する機会を高めます。

環境資源

使う・創る

北摂里山に埋もれている地域資源を発掘し、北摂里山ブランドとして多くの方々にその良さを知ってもらいます。

経済資源

学ぶ・守る

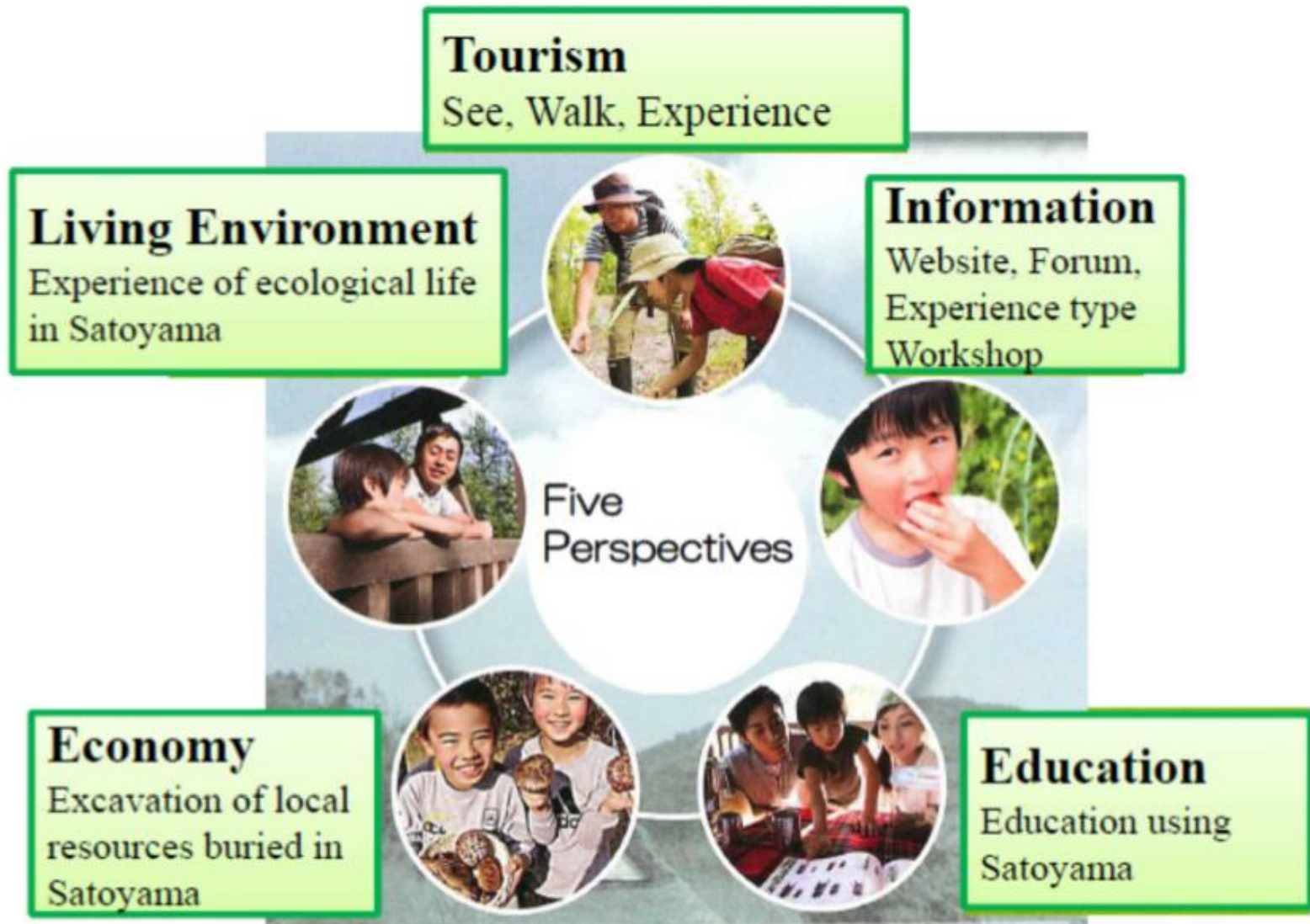
里育(里山+教育)の推進や里山大学の開校など、子どもからシニアまで幅広い人々のライフステージにあわせたプランを用意します。

里育資源



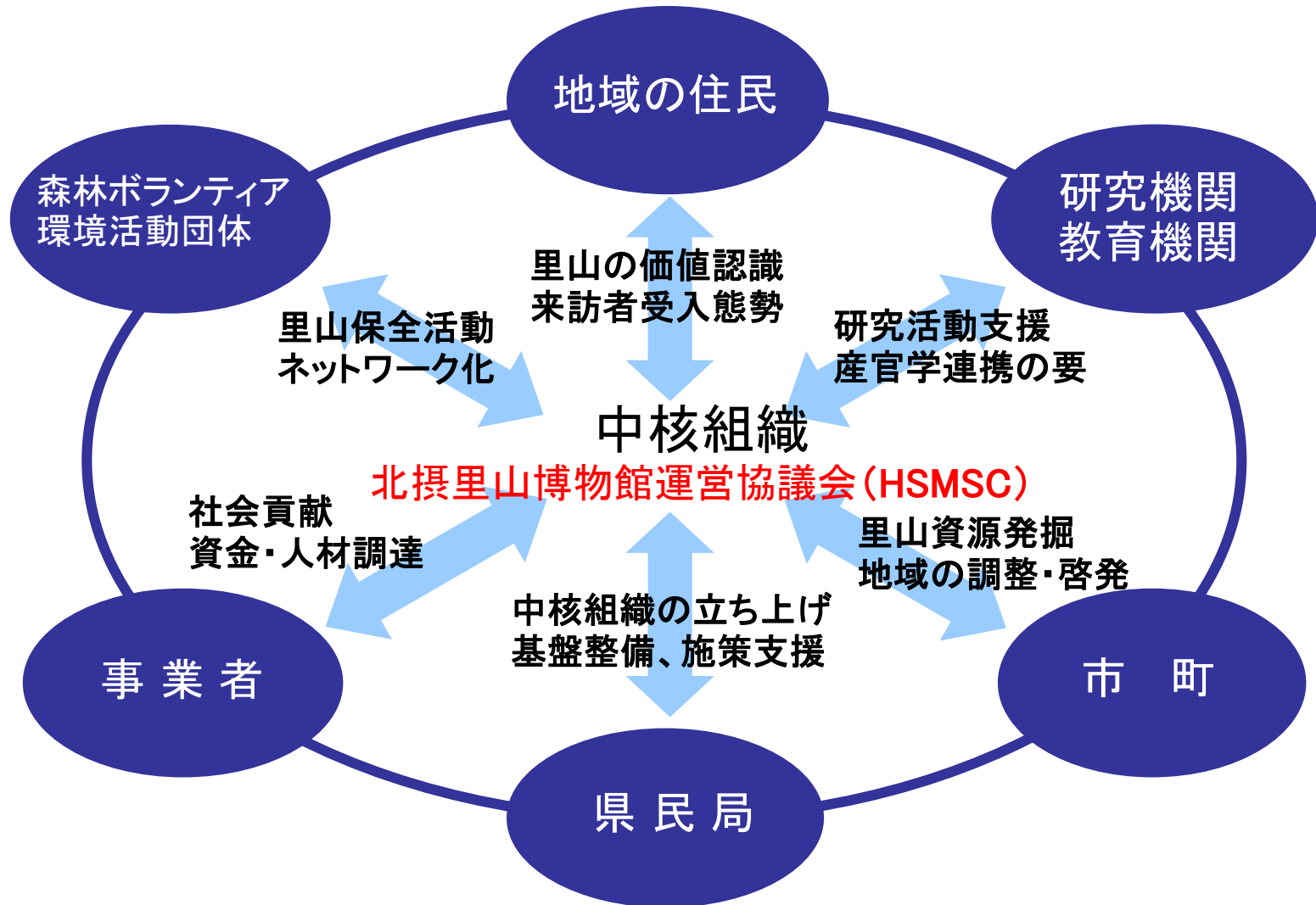
New Value of Hokusetsu Satoyama

Creating a new value and making the satoyama attractive from five perspectives



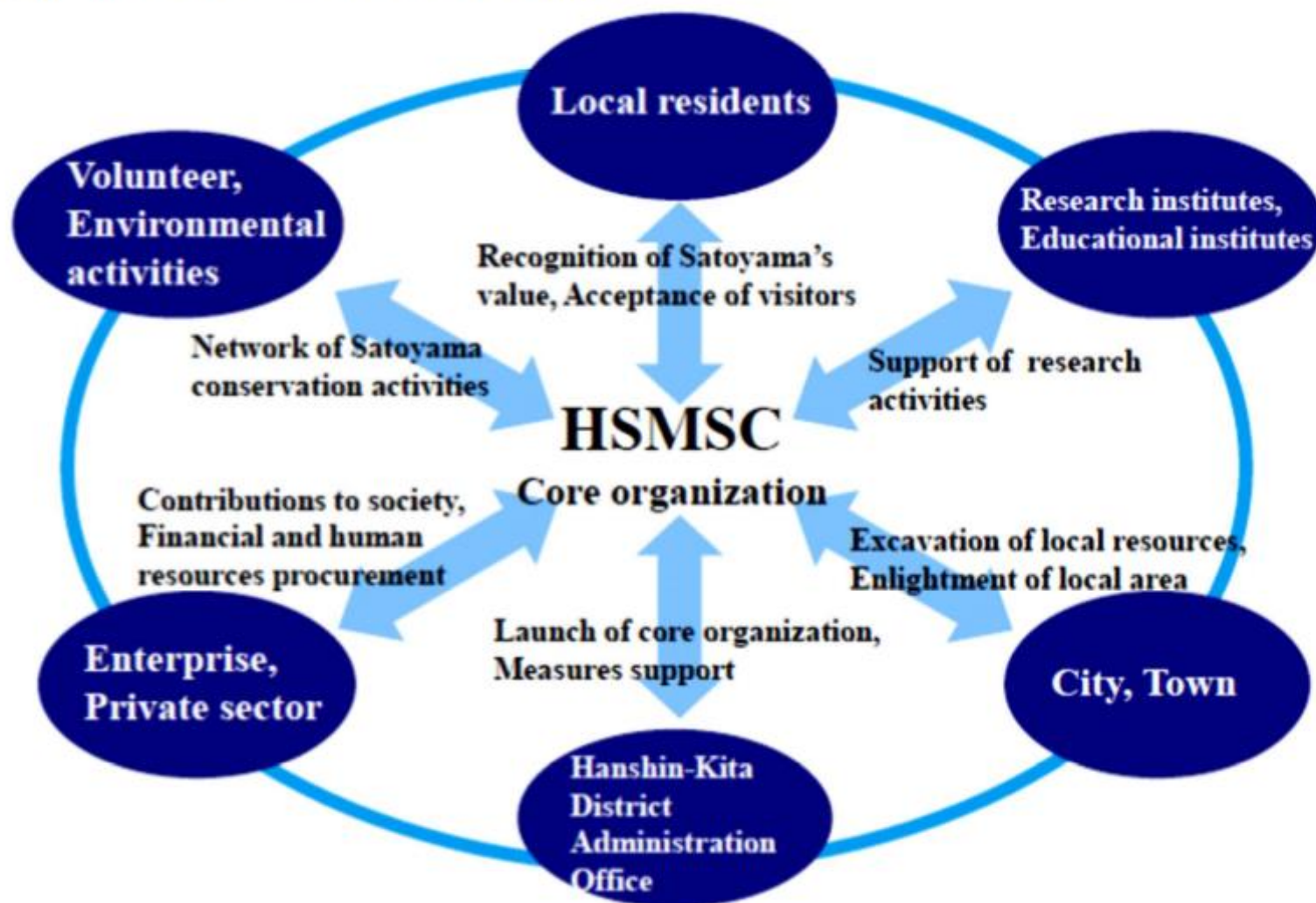
推進体制 Promotion System

関連する地域の団体や住民、企業等との連携と協働により事業を推進



Promotion System of Hokusetsu Satoyama Museum Concept

Core organization : Hokusetsu Satoyama Museum Steering Council (HSMSC)
Promote the concept through partnerships and collaborations with related local organizations, residents, and companies, etc.



※ HSMSC → Hokusetsu Satoyama Museum Steering Council

構想の実現に向けた取り組み

Efforts to realize the concept

人づくり

Development of
human resources

- ① 北摂里山魅力づくり応援事業
Supporting Project for making charms of Hokusetsu Satoyama
- ② 北摂里山大学
Hokusetsu Satoyama Leader Training Session

ツーリズムの推進

Promotion of tourism

- ① こども北摂里山探検隊
Expedition of children in Hokusetsu Satoyama
- ② ひと・さとウォーク
Satoyama Walk

情報の発信

Spreading the
information of Satoyama

- ① 北摂SATOYAMA国際セミナー
International Open Seminar on Hokusetsu SATOYAMA
- ② ポスター・リーフレットの作成
Making of the Poster and Leaflet
- ③ Webサイトの運営 Making the Web site

北摂里山魅力づくり応援事業

Supporting Project for making charms of Hokusetsu Satoyama

目的
Purpose

北摂里山博物館構想の更なる進展を図るため、北摂里山の保全活動や利活用などの取組みに対して助成する事業です。
To realize the concept of Hokusetsu Satoyama Museum

対象
Target

阪神北地域内で活動している団体で、組織、運営、代表者に関する事項を定めている団体
Groups in Hanshin kita Area

助成金額
Subsidy

上限30万円
Maximum:300,000Yen



**助成団体
助成金額
(単位千円)**

Cases in past 5 years
(thousands Yen)

	H25	H26	H27	H28	H29	計
団体数 cases	13	17	19	19	16	84
助成額 Amounts	3,060	3,620	4,230	3,930	3,470	18,310

北摂里山大学

Hokusetsu Satoyama Leader Training Session

目的 Purpose

里山に関する理解を高め、里山活動に積極的に取り組む人材の育成 To develop the human resources for the Satoyama Activities

対象 Target

森林ボランティアや環境活動団体のメンバーとして里山に関わる活動をされている方又は今後しようとする方(定員25名)
Person who is doing or going to do Satoyama Activities as a member of group

内容 Contents

- ①基礎講座から実習中心の応用講座までのカリキュラム
Curriculum from basic to practical class
- ②学び、体験し、考え、交流することにより総合的な人材を育成
Develop talent through the study, experience, thinking and exchange
- ③全11回の講座(原則,土・日・祝日に開催) 11 times(on holidays)

受講料 Fee

18,000円

受講生の推移

Participants in past 6 years

	H24	H25	H26	H27	H28	H29	計
受講者 Participants	32	30	23	26	42	27	180
修了者 Graduates	26	21	18	23	28	—	116



北摂里山大学

Hokusetsu Satoyama Leader Training Session (Features of the curriculum)

学び、体験し、考え、交流する
Study, Experience, think and exchange



座学

里山理論を学ぶ

Lectures

Theoretical studies of satoyama, history, tradition, culture, and international trend



考察

課題の検討、ディスカッション

Discussion

Issue analysis and discussion



実践

実践に向けたフィールドワーク

Practice

Fieldwork for practical experience



調査

基本技能・知識の習得

Research

Acquisition of basic skills and knowledge

修了生の動向

Graduates



1 OB会が自発的に発足

Alumnus society starts voluntarily

- ・ 修了生116名のうち、69名(約60%)がOB会に加入
- ・ 各OBが在籍の活動団体間での情報の共有化と相互支援
- ・ 活発な自己啓発活動（他地域等への研修）
- ・ 北摂里山博物館構想事業への協力

2 新たな活動団体の立ち上げや参画

Startup a new activity group and join it

3 在籍団体内でリーダーシップを発揮

Leadership in a existing group



4 その他 Other Activities

- ・ 活動団体に在籍していない受講生が増加しており、すそ野の拡大や、新たな取り組みへの期待が高まっている
- ・ 50代の現役世代が里山ライフに魅せられ、セカンドライフを見据えて里山で古家を購入したケースもある

こども北摂里山探検隊

Expedition of children in Hokusetsu Satoyama

目的 Purpose

小中学生が北摂里山をフィールドとする自然観察会への参加体験を通じて、里山への理解や愛着を高め、「いのち」や「こころ」の大切さを学ぶ。

To enhance the children to understand and attach the Satoyama ,and learn the importance of “life” and “heart”

対象 Target

小中学生（保護者同伴）（各回30名～50名）

Primary and secondary school students (with guardian)

内容 Contents

昆虫観察、里山体験活動、炭焼体験等 年間8回程度開催
Insect observation, Satoyama activities, Experience charcoal burner etc. (Approximately 8 times a year)



ひと・さとウォーク Satoyama Walk

多くの人に北摂里山に親しんでもらうため、電鉄会社との連携して開催
Satoyama Walking events collaborating with rail companies

- ① ひと・さとウォーク Hito-Sato Walk(9 times)
阪急電鉄、能勢電鉄、神戸電鉄が実施するハイキングイベントのうち、北摂里山に関連するものを北摂里山ウォークとして開催(全9回)
- ② 北摂里山ウォーク Hokusetsu Satoyama Walk
自主開催 (全1回)





ひと・さとウォーク

北摂里山の魅力的なスポットを巡るハイキングです。

2017年度版スケジュール  参加費無料・事前申込不要

日	開催日	ハイキング名	コース	集合場所 集合時間	距離 レベル
1	2017 5/4 (木・祝)	阪急ハイキング のせでんハイキング 合同ハイキング①	日本初のトローリーバス路線跡を歩く 石切山・満願寺・豆坂コース 能勢電鉄多田駅前(スタート)→麓が丘→北はりばが丘公園→ 北摂書きすの森→石切山→満願寺→豆坂→ナイチンゲール像→ 宗徳寺塔寺→(西中役駅前)ゴール→(川西駅前)	能勢電鉄多田駅前 9:30~10:30	10km 一般向き
2	5/6 (土)	のせでんハイキング GWハイキング	水と緑の壮大な景色を楽しむ 新緑の知明湖畔から県立一庫公園コース 能勢電鉄日生中央駅前(スタート)→一庫ダム→知明さくら橋→ 県立一庫公園→知明山→知明りんどう橋→保の谷→しらかば公園→ 旧山下道→能勢電鉄妙見口駅(ゴール)	能勢電鉄 日生中央駅前 9:30~10:00	12km 一般向き
3	9/14 (木)	神鉄ハイキング 第21回マップ片手に フリーハイキング	ブイブイの森と三田散策コース 神戸電鉄三田駅(スタート)→天満神社→ブイブイの森→ 神戸電鉄三田本町駅(ゴール)	神戸電鉄 三田駅 9:00~10:00	6km 家族向き
4	10/21 (土)	北摂里山 ウォーク	ありまふじフェスティバルに行こう! 武庫川河畔から県立有馬富士公園コース 神戸電鉄三田駅→三田市役所→武庫川河畔→県立有馬富士公園 (①かやぶき民家(ゴール)、②風のミュージアム(ゴール))	三田市役所 神戸電鉄三田駅 下車徒歩約5分 10:00	①6km ②9km ①家族向き ②一般向き
5	11/23 (木・祝)	阪急ハイキング ホリデーシリーズ	みんなの山をきれいに! 第39回宝塚自然休養林クリーンハイキング 中山寺奥の院・米谷菟原コース 阪急電鉄中山駅直前・宝塚自然休養林・シンボロ広場(スタート)→ 矢掛岩園地→中山寺・奥の院→やすらぎ広場→御殿山住宅街→ 宝塚動物園→清光神社参道→清光神社参道→阪急電鉄清光駅前(ゴール)	宝塚自然休養林・ シンボロ広場 阪急電鉄中山駅直前下車、 中山本堂を西へ約300m 10:00~10:30	8km 一般向き
6	12/7 (木)	のせでんハイキング 第1本編ハイキング	豊かな自然と眺望を満喫 一庫ダム・内馬場の森・雨森山コース 能勢電鉄日生中央駅前(スタート)→一庫ダム松公園→一庫ダム→ 長原→内馬場の森→雨森山→内馬場→伏見池公園→ 能勢電鉄日生中央駅(ゴール)	能勢電鉄 日生中央駅前 9:30~10:00	12km 一般向き
7	2018 2/17 (土)	神鉄ハイキング 第8回駅長ハイキ	有馬富士公園・千丈寺遊園コース 神戸電鉄南ワッピタウン駅(スタート)→有馬富士公園→ 千丈寺遊園→神戸電鉄ワッピタウン中央駅(ゴール)	神戸電鉄 南ワッピタウン駅 10:00	16km 健脚向き
8	3/4 (日)	のせでんハイキング 妙見山ハイキング②	妙見山登山を楽しもう! 早春の大堂越から妙見山・初谷渓谷コース 能勢電鉄妙見口駅前(スタート)→ケーブル黒川川駅→大堂越→ 能勢妙見山→初谷渓谷→奥麓→能勢電鉄妙見口駅(ゴール)	能勢電鉄 妙見口駅前 9:30~10:00	11km 一般向き
9	3/21 (木・祝)	のせでんハイキング 早春ハイキング	里山に春の訪れを感じて- ありなしの道から野間の大ケヤキ・能勢妙見山コース 能勢電鉄妙見口駅前(スタート)→黒川公民館→ありなしの道→ 野間の大ケヤキ→本滝寺→能勢妙見山→妙見の森ふれあい広場(ゴール) →お帰りは妙見の森ケーブルで下山徒歩で妙見口駅前	能勢電鉄 妙見口駅前 9:30~10:00	11km 一般向き

ハイキングの主権について:各コースの主権は、プログラムに記載の電鉄会社等です。各コースのお問い合わせは、裏面記載の問い合わせ先まで。

ひと・さとウォークの
レベル表記について

家族向き ▶小学生でも歩けるコースで、ほぼ平坦な道やまち歩きです。ウォーキングシューズで歩けます。
一般向き ▶一般の人が3~4時間程度でゴールできるコースで、アップダウンを適度に含みます。
ウォーキングシューズでも歩けますが、トレッキングシューズが望ましいです。
健脚向き ▶距離が長く、長時間を要するコースです。急なアップダウンが続いたり、足場が悪い道を通る場合も
あります。トレッキングシューズが必要です。

北摂里山博物館運営協議会

北摂SATOYAMA国際セミナー(日英同時通訳) International Open Seminar on Hokusetsu SATOYAMA

- ◆ 北摂里山の魅力を国内外に発信するため、26年度より国際シンポジウム、セミナー、ワークショップを開催

International seminar to disseminate the information of Satoyama within and outside Japan Since 2014

第1回 北摂SATOYAMA国際シンポジウムで「北摂SATOYAMA宣言」 “Hokusetsu SATOYAMA declaration” in the first symposium

北摂地域での人と自然が共生していく生き方を世界に提示し、SATOYAMAイニシアティブ国際パートナーシップの発展、「自然共生社会」の実現に寄与するとともに、「北摂の里山」から「世界のSATOYAMA」を目指した取り組みに励む



北摂里山博物館運営協議会がIPSIに参加(2015.3)
HSMSC participates IPSI

ポスター・リーフレットの作成、Webサイトの運営 Poster, Leaflet and Web site



自然とともに過ごす北摂里山の「ひと・こと」大全 2014 ver.5 北摂里山博物館
hitosato 地域まるごとミュージアム <http://hitosato.jp/>



北摂里山博物館
 地域まるごとミュージアム



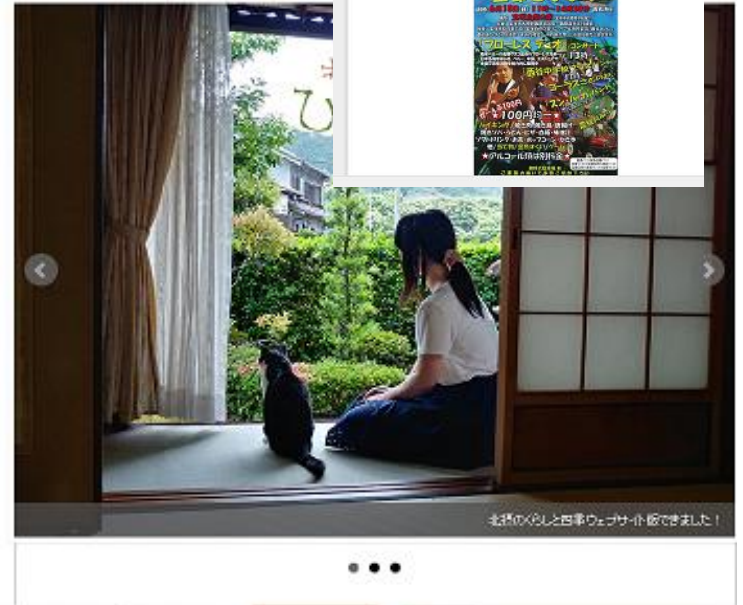
- 北摂里山博物館のご案内
- 北摂里山30
- 北摂里山フォトギャラリー
- ガイドブック「hitosato」のご案内
- 北摂里山大学のご案内
- こども北摂里山探検隊のご案内

ひと、さと、ずっと Blog

2017年6月18日曜日

6月18日(日) 西部さなぶり (宝塚) 田植えのお祭り

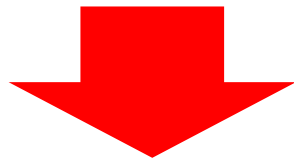
宝塚自然の家で「西部さなぶり」が催されました。さなぶりは漢字で書くこと「田舎」で田植えを体験に誘ったことを感謝し、催される喜びのことです。



北摂のくらしと自然ウェブサイトを板でました！

取組成果 Results of activities

- 1 北摂里山博物館を毎年150万人が訪れている
1,500,000 people visit Hokusetsu Satoyama Museum every year
- 2 30以上の市民団体が北摂里山をフィールドに活躍中
Over 30 citizen's groups are doing activities at Hokusetsu Satoyama
- 3 こども北摂里山探検隊に毎年400名以上が参加
Over 400 participants in the Expedition of children in Hokusetsu Satoyama every year



「ひと、さと、ずっと。」

をコンセプトに継続して支援していきたい！！

Continue to support under the concept "Mankind, Satoyama, Forever"

ご静聴ありがとうございました!!
Thank you for your attention!



兵庫県阪神北県民局県民交流室

環境参事 高石 豊

〒665-8567 宝塚市旭町2-4-15

Tel : 0797-83-3144 Fax : 0797-86-4309

E-mail : Yutaka_Takaishi@pref.hyogo.lg.jp