

いしかわの元気な里山里海づくり

Ishikawa Prefecture's Initiatives “Creation of Vibrant Satoyama and Satoumi”

石川県知事 谷本正憲

Masanori TANIMOTO, Governor of Ishikawa Prefecture

平成25年9月13日

September 13, 2013

石川県の位置・自然

Location and Nature of Ishikawa Prefecture

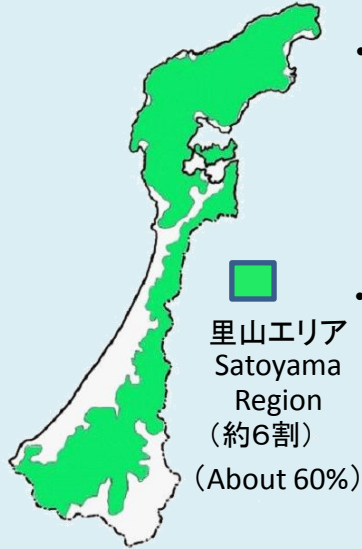


○日本列島の中央
Located in central Japan

○人口約116万人
Population of 1.16 million



石川県の里山里海 Ishikawa's Satoyama and Satoumi



- 本県の県土の約6割が「里山」。人の暮らしと深いつながりをもつ「里海」も至るところに存在。
About 60 percent of Ishikawa Prefecture is composed of Satoyama. It is also home to Satoumi that are strongly connected with the lives and livelihoods of the local inhabitants.
- 「里山里海」は本県が誇る伝統文化や工芸、食文化を育み、我々の暮らしの基盤となっている。
Satoyama-Satoumi contributes not only to the conservation of land, but also is the source of local agriculture, forestry, and Fishery industries and helps to foster the prefecture's proud traditions of culture, crafts and food

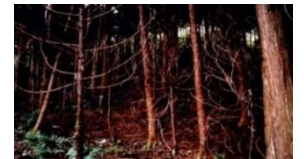


生活様式の変化、過疎・高齢化
Lifestyle Changes, Rural Depopulation and Aging Society

里山里海の荒廃 Deterioration of Satoyama-Satoumi



耕作放棄地
Abandoned farm land



手入れ不足の人工林
Abandoned artificial forests

- 国連大学高等研究所いしかわ・かなざわオペレーティング・ユニット、金沢大学との連携
Cooperation with United Nations University-Institute of Advanced Studies Operating Unit Ishikawa/Kanazawa and Kanazawa University

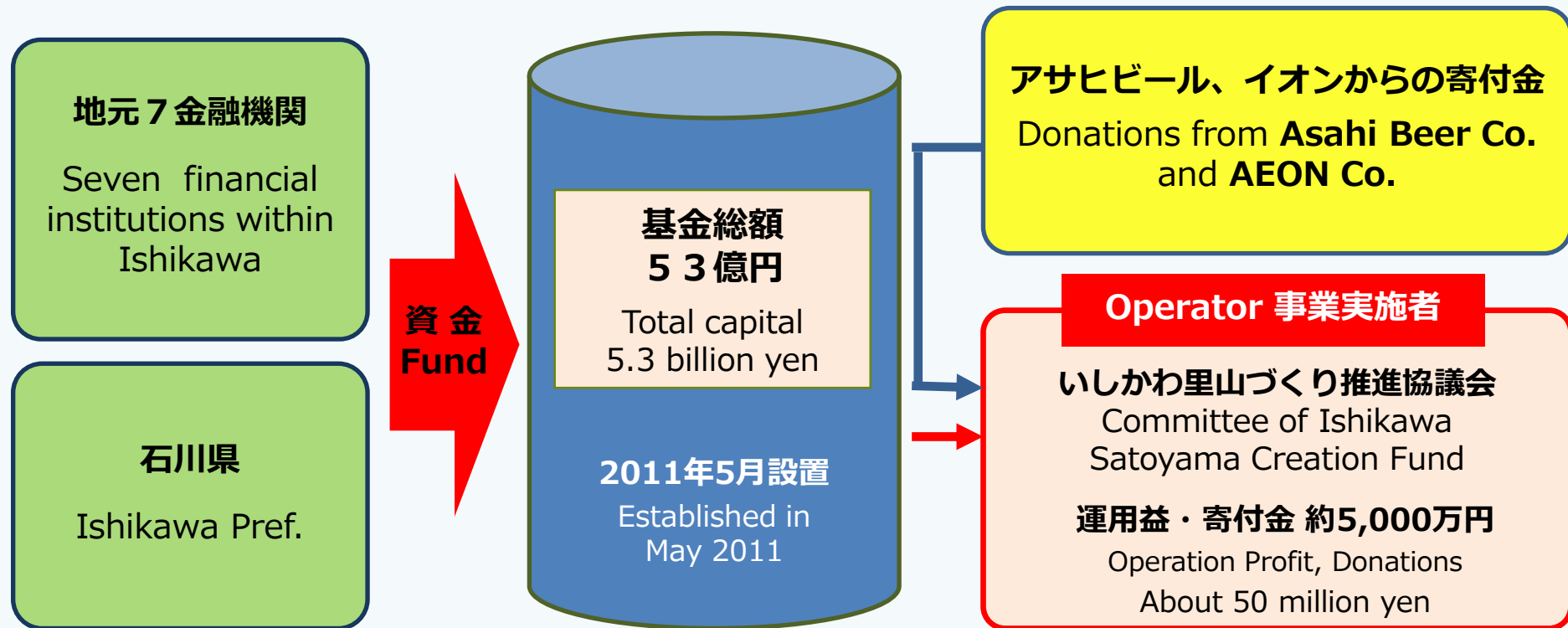


石川モデル：「元気な里山里海づくり」の推進
Ishikawa Model : Strategically working to create a vibrant Satoyama-Satoumi

石川モデル「元気な里山里海づくり」

Ishikawa Model : Strategically working to create a vibrant Satoyama-Satoumi

○ いしかわ里山創成ファンド Ishikawa Satoyama Creation Fund



運用益で民間事業者の里山での生業創出の取組を支援

Providing assistance to private business owners trying to create new jobs in the Satoyama-Satoumi region by the investment profits

石川モデル「元気な里山里海づくり」

Ishikawa Model : Strategically working to create a vibrant Satoyama-Satoumi

○ いしかわ版里山づくりISO制度 Ishikawa Satoyama ISO system

企業・NPO・都市住民等の自主的な里山里海の利用保全の取組を県が認証し活動を支援（現在183団体）

Establishment of the Ishikawa Satoyama ISO system to recognize Satoyama conservation efforts made by local citizens, businesses and NPOs. 183 groups (August 2013) .



企業による森づくり活動
Forest conservation



NPOによる生き物調査
Living organisms survey

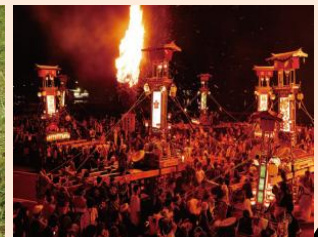


都市住民による草刈り
Farmland conservation

○ いしかわ里山ポイント制度 Ishikawa Satoyama Point system

里山保全活動の参加者に、ポイントを付与し、ポイント数に応じて県産農産物等と交換ができる「いしかわ里山ポイント制度」を創設

Establishment of the Ishikawa Satoyama Point system where participants can get locally-produced food.



石川モデル「元気な里山里海づくり」

Ishikawa Model : Strategically working to create a vibrant Satoyama-Satoumi

春蘭の里 “Shunran-no-Sato”

農村景観を生かしたグリーン・ツーリズム

Rural landscape and green tourism

過疎・高齢化を脱却する地域活性化の成功モデル

the key to curbing rural depopulation and an aging society, and has become a success model for regional revitalization

農家民宿

Farmer's inn



「能登の里山里海」世界農業遺産に認定

“Noto's Satoyama and Satoumi” Designation as GIAHS

能登の多様な里山里海 Variety of Satoyama-Satoumi in Noto



千枚田（輪島市）
Senmaida rice terrace in Wajima City



揚げ浜式製塩法（珠州市）
Agehama-style salt production in Suzu City



あばれ祭り（能登町）
Abare-Festival in Noto Town

石川モデルの国際的な情報発信

Making “Ishikawa Model” an example for the world

○ COP9サイドイベント (ドイツ・ボン) 参加

CBD-COP9 Side Event
Bonn, Germany
May 2008



○ COP10サイドイベント (愛知県・名古屋市) 参加

CBD-COP10 Side Event
Nagoya, Japan
October 2010



○ SATOYAMAイニシアティブ国際パートナーシップ (IPSI) へ参画

Participation as a founding member of the International Partnership for Satoyama Initiative (IPSI) promoted during CBD-COP10



○ 世界農業遺産国際会議 (七尾市) の開催

International Forum on Globally Important Agricultural Heritage Systems

Nanao, Ishikawa

29 May- 1 June 2013



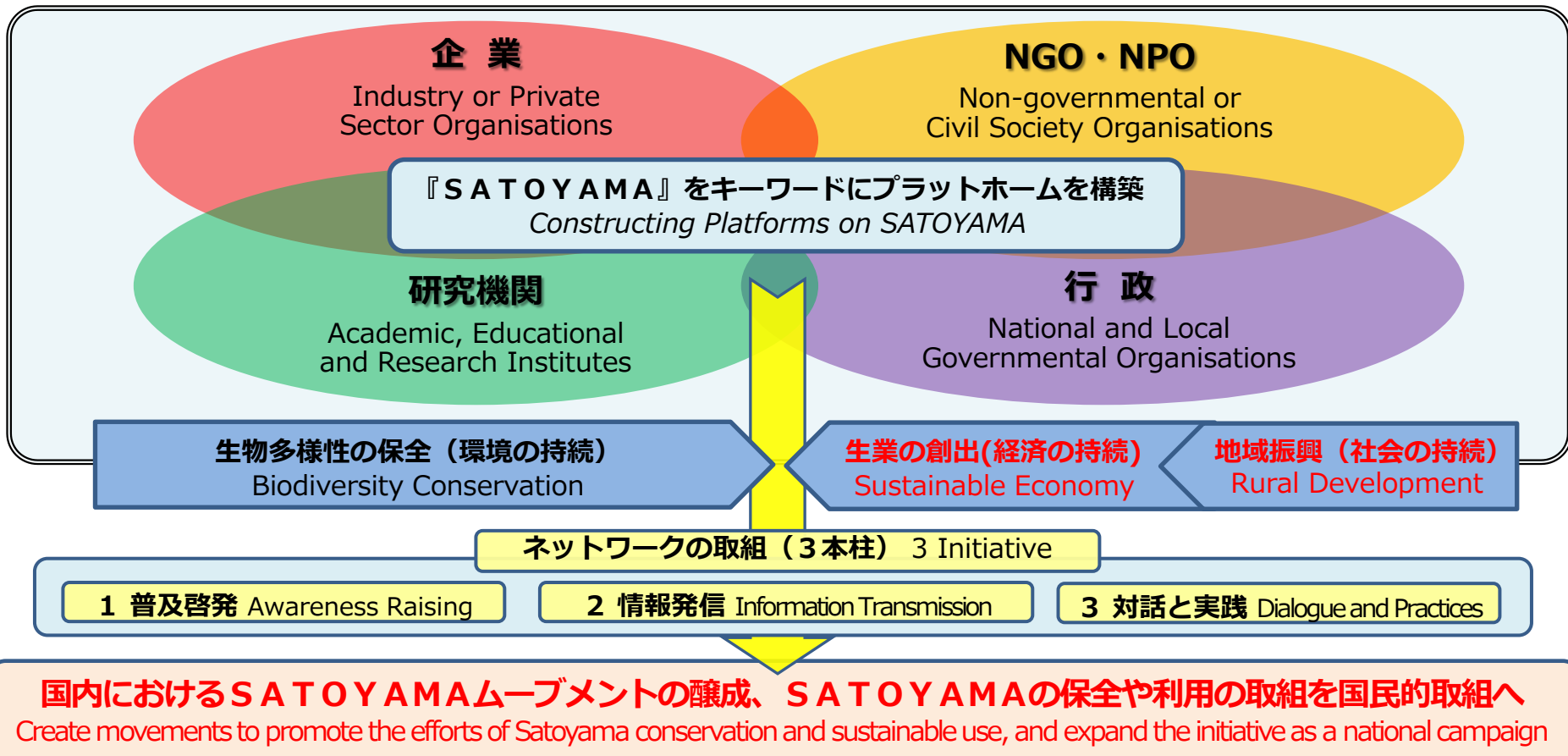
「SATOYAMAイニシアティブ推進ネットワーク」の設立

Establishment of a National Network for Promotion of the Satoyama Initiative

<目的 objective >

多様な主体がその垣根を越え、様々な交流・連携・情報交換等を図るための“プラットフォーム”を構築し、SATOYAMAにおける生物多様性の保全や利用の取組を“国民的取組”へと展開

The network aim to expand the initiative of Satoyama conservation and its sustainable use as a national campaign, through establishment of platforms to facilitate information exchange and collaboration between related sectors / stakeholders across boundaries.



「トキが羽ばたく石川の実現へ」 Bringing the Crested Ibis Back to Ishikawa

