

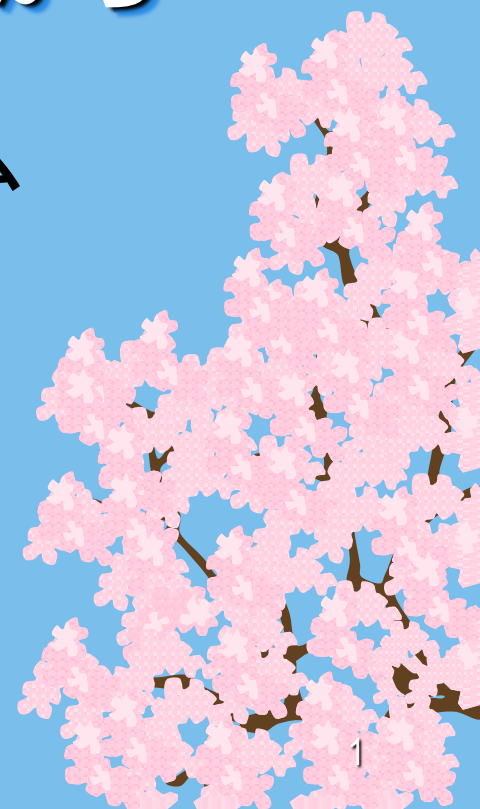
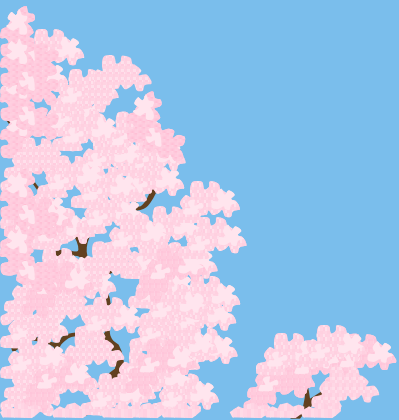
総合評価業発表記念シンポジウム
私たちは今、何をすべきか？

企業や市民、メディアの視点から

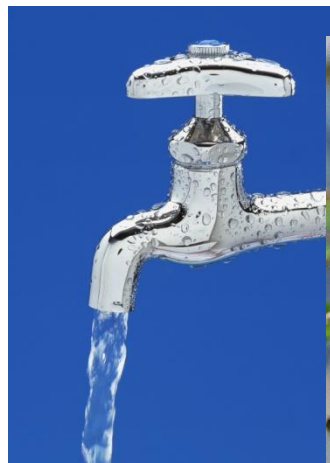
日経BP環境経営フォーラム

藤田香

2010年5月10日



身近なのに、身近でない生物多様性

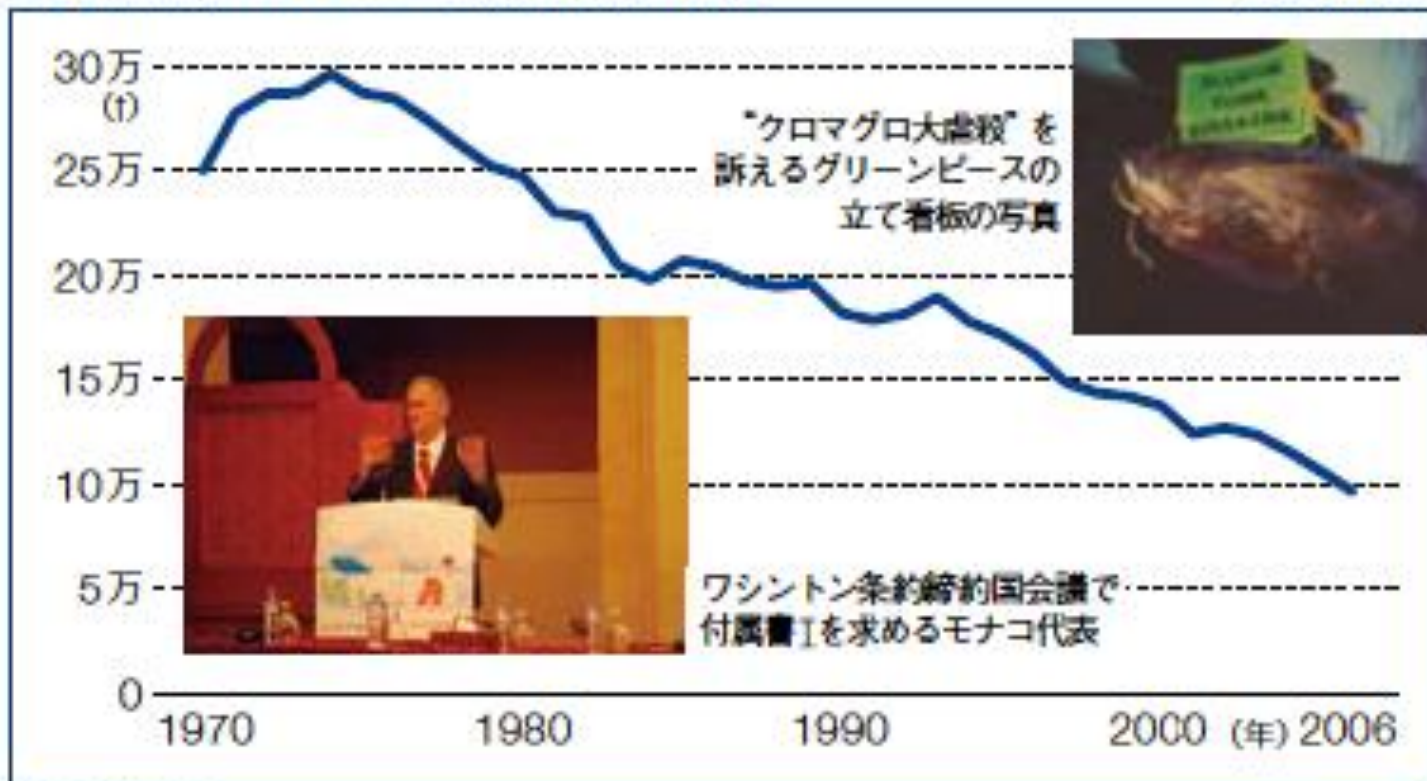


大西洋クロマグロ

ワシントン条約締約国会議で禁輸案が否決

●大西洋東部のクロマグロ親魚の資源量推定

写真/JWCS



出所/ICCAT

通商問題だけで終わらせるのか？

企業や消費者も大いに関係ある問題

EUの漁業者



EUやアフリカの蓄養業者



日本の総合商社、水産会社



冷凍運搬の輸送業者



卸売り業者



小売り・スーパー・飲食店



消費者

私たちの衣食住は生物資源を使っているか、
生物資源に負荷をかけている。

- 紙・住宅・家具→森林資源
- 農産物、水産物→農林水産資源
- 電機・電子製品→鉱物資源
- 医薬品・化粧品→遺伝資源(微生物)
- 水→水資源
- 衣服→植物資源、動物資源

様々な業種の企業約170社

食品

Asahi | SUNTORY | Coca-Cola | SEKISUI HOUSE

三井物産 | SEKISUI | OJI PAPER | 大塚製粉株式会社

FUJITSU | Panasonic | RICOH | 住友商事 | 三井商事 | 工務店

Daiwa House. | DENSO | TOYOTA | NISSAN | HONDA

NEC | Canon | SANYO | TOSHIBA | IBM | HITACHI

東産電力 | CGC | 住友商事 | 三井商事 | 工務店

飲料

Asahi | AGF | キリン | 朝日飲料 | JT

食品

DAIICHI | 味の素 | 味の素工業セキキョー | AICHI | AMIASE | 味の素工業セキキョー

SHARP | KIL | EPSON | SONY | SDAK | u-ink | Pioneer

ANA | Autodesk | 味の素工業セキキョー | 味の素工業セキキョー

Iwata | 味の素 | 味の素工業セキキョー | 味の素工業セキキョー | 味の素工業セキキョー

味の素工業セキキョー | YKK | AMTA | 味の素工業セキキョー

化学

TOKAI CHEMICALS | 味の素工業セキキョー | 味の素工業セキキョー | 味の素工業セキキョー

味の素工業セキキョー | 味の素工業セキキョー | 味の素工業セキキョー | 味の素工業セキキョー

味の素工業セキキョー | 味の素工業セキキョー | 味の素工業セキキョー | 味の素工業セキキョー

味の素工業セキキョー | 味の素工業セキキョー | 味の素工業セキキョー | 味の素工業セキキョー

味の素工業セキキョー | 味の素工業セキキョー | 味の素工業セキキョー | 味の素工業セキキョー

味の素工業セキキョー | 味の素工業セキキョー | 味の素工業セキキョー | 味の素工業セキキョー

味の素工業セキキョー | 味の素工業セキキョー | 味の素工業セキキョー | 味の素工業セキキョー

+ 株式会社
味の素工業セキキョー株式会社は、味の素工業セキキョー株式会社の親会社として、味の素工業セキキョー株式会社の業務を承継し、味の素工業セキキョー株式会社として事業を開始いたしました。味の素工業セキキョー株式会社は、味の素工業セキキョー株式会社の業務を承継し、味の素工業セキキョー株式会社として事業を開始いたしました。味の素工業セキキョー株式会社は、味の素工業セキキョー株式会社の業務を承継し、味の素工業セキキョー株式会社として事業を開始いたしました。

環境経営フォーラム

10社*

環境経営フォーラムで、共に環境に良い社会を創り出すための取り組みを推進します。フォーラムに合わせた個別サポート、資料のご提供も、環境経営フォーラム事務局まで。

T100-0040 環境経営フォーラム事務局
TEL: 03-6911-9803 FAX: 03-6421-9124 E-mail: env10@kobelbp.co.jp

環境経営フォーラム事務局
http://emf.kobelbp.co.jp/

企業が策定した生物多様性ガイドライン

●生物多様性のガイドラインを策定・準備している企業

注) EMF会員企業へのアンケートを中心に作成

策定済み	鹿島	鹿島生物多様性行動指針 2005年8月策定、2009年7月改訂
	トヨタ自動車	生物多様性ガイドライン 2008年3月策定
	リコー	リコーグループ生物多様性方針 2009年3月策定
	富士フイルム	富士フイルムグループ生物多様性方針 2009年6月策定
	TDK	生物多様性行動指針 2009年9月策定
	東芝	東芝グループ生物多様性ガイドライン 2009年9月策定
	富士通	富士通グループ生物多様性ガイドライン/行動指針 2009年10月策定
	シャープ	シャープ生物多様性イニシアチブ 2009年11月策定
	イオン	イオン生物多様性方針 2010年3月策定
策定を予定	凸版印刷	凸版印刷生物多様性基本方針(仮称) 2010年4月に策定予定
	ブリヂストン	ブリヂストングループ生物多様性ガイドライン(仮称) 2010年4月に策定予定
	積水化学工業	積水化学グループ生物多様性方針(仮称) 2010年3月に原案、5月以降に最終版の策定予定
	三協・立山ホールディングス	生物多様性ガイドライン 2010年8月をめどに作成予定
	コマツ	生物多様性ガイドライン 2010年9月に策定予定
	YKK	2010年度中に策定予定、名称は未定
	ヤマハ発動機	時期や名称は未定
	イトーキ	時期や名称は未定
特定分野に絞って策定	積水ハウス	木材調達ガイドライン 2007年4月に策定
	岡村製作所	オカムラグループ木材利用方針 2009年10月策定
	パナソニック	パナソニックグループ木材グリーン調達ガイドライン 2010年2月策定
その他	日立製作所	日立の環境ビジョンに「生態系の保全」を盛り込む 2007年12月
	クボタ	クボタグループ環境基本行動指針 2010年1月に旧行動指針を改訂



一杯のリプトンが、地球のためにできること。

それは世の中を変えらるゝめき。地球環境保護と茶園で働く人々の生活・労働環境向上に貢献するため、リプトンはレインフォレストアライアンスと紅茶ブランドとして世界で初めて提携。リプトン イエローラベルに、レインフォレスト アライアンス認証茶園で栽培した茶葉を50%以上使用。(2015年までに100%へ)。おいしい基準をクリアした紅茶を安心して味わいながら、環境保護活動を支援できるのです。

※ 国際的な非営利環境保護団体。

自然環境や野生動物との共生を
紅茶をつくる人たちの生活安定を
未来を担う子供たちに学びの場を

www.lipton.com
www.rainforest-alliance.org

**ピラミッド®型ティーバッグを
おいしく入れる方法**

- 1 ぎゅぐゅから、きれいなピラミッド型に。
- 2 沸かしたお湯で、カップをぬもって温めて。
- 3 ふたをして1~2分。リーフがジャンプ!
- 4 ティーバッグを3回ゆらして取り出そう。

さあ、おいしいひらめきを!

リプトン イエローラベル ティーバッグ

名称: 紅茶 原材料名: 茶(紅茶)
内容量: 50g (25袋)
賞味期限: パッケージ側面に記載
保存方法: 高温多湿の所での保存は避けてください。
原産国名: ケンヤ、スリランカ、他
製造者: ユニリーバ・ジャパン・ピバレッジ株式会社SY
〒153-8578 東京都目黒区上目黒2-1-1

お客様相談室 ☎0120-238-827
受付時間: 9時~17時(土・日・祝日を除く)
使用上の注意: 熱湯の取り扱いは十分ご注意ください。/ 持ち手と糸を接着剤などを使わず超音波でティーバッグに融着。外して使用してください。

取り組みを商
品に積極的
に表示