

Scandinavian reflections on the Satoyama initiative

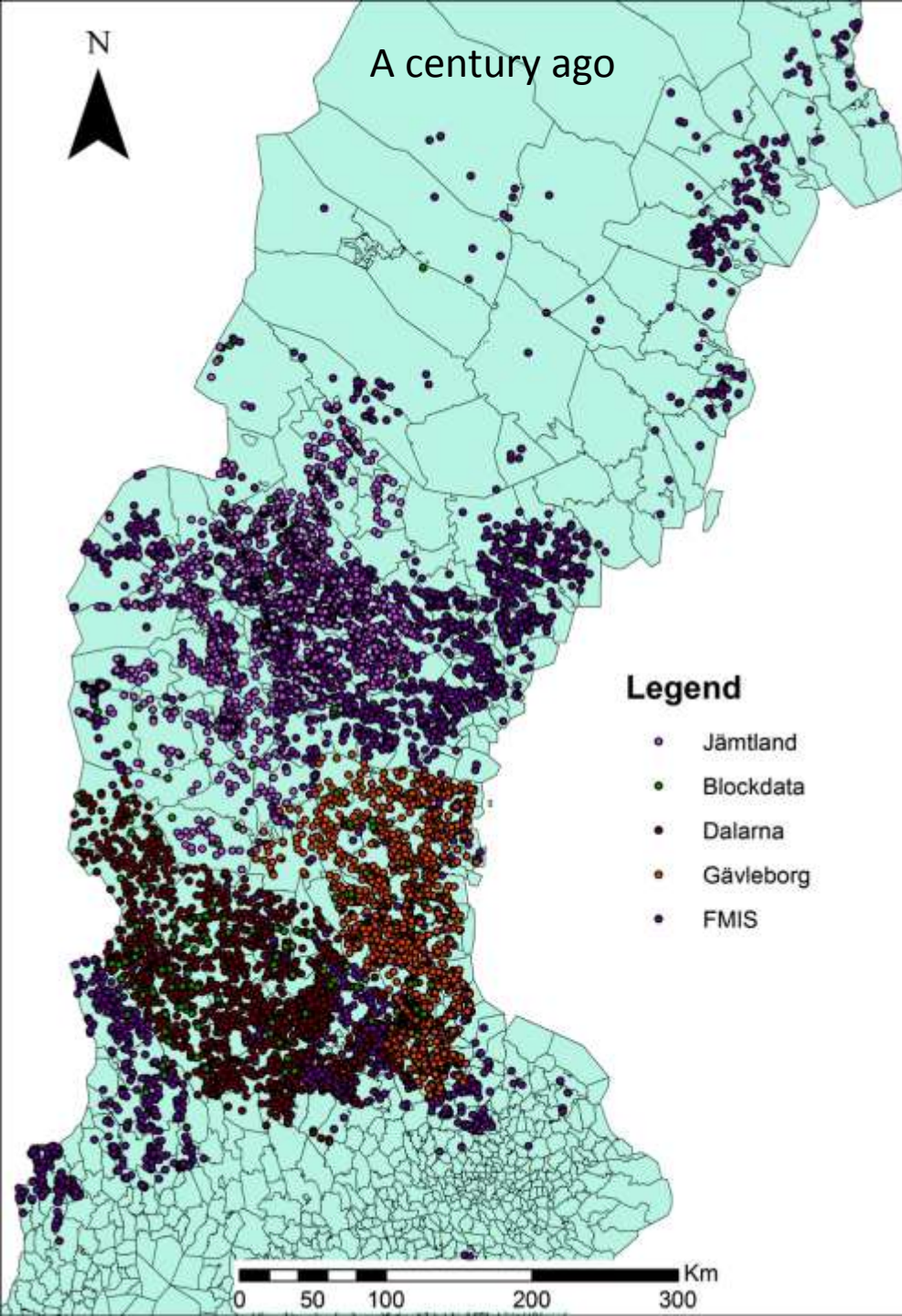
Marie Kvarnström & Håkan Tunón

Swedish Biodiversity Centre

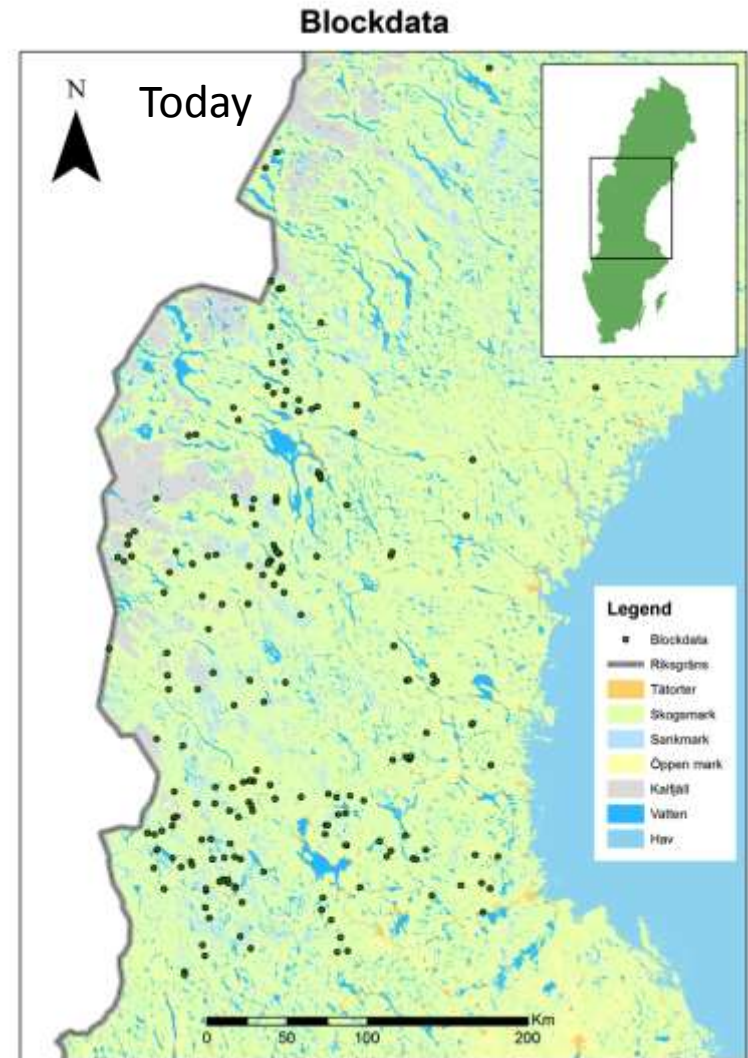
Swedish University of Agricultural Sciences & Uppsala University

Summer farms / summer shieldings
Scandinavian pastoralism/transhumance





Locations of summer farms





Grazing areas: Less than 50 trees per hectare

Cultural and natural heritage



Natural heritage

- landscape
- biological values



Cultural heritage

- cultural environments
- buildings
- intangible cultural heritage
 - cultural expressions
 - storytelling
 - etc.

Biological cultural heritage

- rare species favoured by customary land use
- local breeds /local varieties
- individual organisms (e.g. coppice trees)
- landscape structures / elements
- biotopes



Traditional knowledge about use



Traditional products, e.g. food

+

Relevant methods for nature conservation



cultural
tourism

eco tourism

ekosystem
services

food
tourism

biodiversity

rural
development

biological
values

locally
produced

sustainable development?

biological
cultural
heritage

knowledge in
traditional food
production

local and
traditional
knowledge

cultural
values

cultural
landscape

Knowledge
in ...

knowledge in
animal husbandry

intangible
cultural
heritage

cultural
heritage

Threats to summer farms

- National implementation of Common Agricultural Policy and other regulations relating to animal husbandry and food productions
- Decrease in generation transfer, i.e. fewer young in the trade
- Cheap food due to globalization => smallscale is inefficient
- Logging (destroys the cultural landscape)
- "Nature conservation" (re-wilding)
 - Increasing number of large predators
 - Natural/free development
- Turns into summer cottages for tourists, no room for animals
- Tourism needs to be adapted to the farmer and not the opposite



Sulegång

Kultur och Natur Centrum

[Hem](#)

[Uthyrning](#)

[Aktiviteter](#)

[Guidningar](#)

[Natur och Kulturskola](#)

[Om oss](#)

[Kontakt & Priser](#)



Paradis för barnen

Aktiviteter

Sulegång Kultur och Natur Center har de största förutsättningar man kan tänka sig vad gäller att hålla kurser i Traditionell Ekologisk Kunskap som till exempel Byggnadsvård, Gärdesgårdshägning, Linberedning, Ullberedning – Tovning, Spinning, Bakning i Vedeldad bakugn, Ystning, Korvstoppning med mera inom traditionell matlagning, Ängsskötsel, Hamling/Lövtäckt Skogskörning, Lantbrukskörning med häst, Restaureringsröjningar, Koltillverkning etc.

Aktiviteter



Historisk Byavandring

På Sulegång har du möjlighet att få en guidad tur i gårdsmiljön där historien och miljön kring gården beskrivs blandat med skrock och skrönor från förr.

▸ [Bokning och priser](#)



Naturreservatet i Blomsfors

Sulegång gränsar till naturreservatet Blomsfors som ligger vid Viråns utlopp från Yttern. Här kan vi erbjuda er kunnig guidning i den vackra naturen som domineras av lövskog mellan små insprängda före detta åkrar. Marken är rik med mängder av blåsippa samt inslag av tandrot och vårärt. Här finns också mycket spännande död ved och gott om gamla träd.

▸ [Bokning och priser](#)



Häst och Vagn

Ni kan beställa en tur med häst och vagn längs slingrande byvägar. Välj mellan gammal trilla med en häst eller en modern vagn med plats för 8 – 10 passagerare.

▸ [Bokning och priser](#)



Tidsresa

Vi gör en tidsresa över dagen och lever 1800-tals liv. Temat kan variera efter årstiden. Kanske provar vi lien om det är skördetid eller kör vi ut ved med hästen eller pysslar var och en med sitt... allt från att tälja räfsepinnar till att karda ull.



Gammaldags Barnkalas

Fira ditt barns födelsedagskalas i Sulegång. Massor av lekar och bus. Åka häst och vagn eller rida ponny eller kanske fiska, inte nudda marken med mera med mera! Bullar och tårta – välj din favoritmeny. Kanske trollen har hemliga påsar till alla barn när festen är slut.

▸ **Bokning och priser**



Var med och skörda hö på gammalt vis och prova att åka hölass

Räfsa, Hässja, Hoppa, Saft och Bullar – hör flugorna surr och känn värmen av solen mot din kind. Drag in doften av nyskördad hö och häst djupt, djupt in i ditt barndomshjärta!

▸ **Bokning och priser**



Paddla och fiska

Ta en härlig tur på sjön i lugn och ro. Kanske tar du med metspöet och provar fiskelyckan. Till barnens ö är bara barn välkomna! Vuxna äga ej tillträde! Möjligen kan de få göra en kort visit – om de betalar en dyr lösen... Nämligen 1 kg godis!

▸ **Bokning och priser**



Musik

Sulegång är en otroligt inspirerande miljö för musiker! Byn är som gjord för en folkmusikfestival eller andra musikarrangemang. Här finns ännu så länge en tramporgel och ett piano. Övriga instrument tar du med själv.

▸ **Bokning och priser**

Kurser



Byggnadsvård

Vår, sommar och höst har vi kurser i Byggnadsvård. Lär dig att koka egen Falu rödfärg! Lär dig hur man reparerar skador på gamla hus utan att förstöra husets ursprungliga utseende. Knut-timring, skiftesverk, att lägga sticketak och mycket mer.

▸ [Bokning och priser](#)



Gärdesgårdshägning

Lär dig hur man bygger en stadig gärdesgård som håller alla djuren inne i betesmarken – det kan verka dyrt och tidskrävande men när den väl är på plats står den där i trettio år! Det gör inga andra staket utan underhåll flera gånger per säsong! Dessutom är det ju otroligt vackert och får din gård att få ett helt nytt ansikte.

▸ [Bokning och priser](#)



Baka limpebröd i Vedeldad Bakugn

Lär dig konsten att göra en äkta skållad limpebrödsdeg och hur man eldar i bakugnen för att den ska bli lagom varm och hålla värmen tillräckligt länge för att grädda limporna. Detta är en bortglömd konst idag, och den ljuva smaken av den färdig gräddade limpan är snart också glömd...

▸ [Bokning och priser](#)



Ysta din egen ost till Jul

Ett härligt hantverk som inte får glömmas bort! Att ysta ost till jul var ungefär lika självklart som vår tradition idag att pynta till jul. I det gamla bondesamhället gjorde man ju allting själv. Det är inte lätt att ysta sin egen ost utan det kräver mycket övning.

▸ [Bokning och priser](#)

Welcome to Sápmi - Sámi herders camp



Movie

+ FEATURED ARTICLES



SÁPMI NATION

The Sámi National

Latest | Most popular | Sápmi Experience

SÁPMI EXPERIENCE

Why Visit Sápmi?

“If tourism is planned and performed in co-operation and with respect for Sámi needs and requirements, tourism is an industry that need not threaten the Sámi culture or destroy land.

We cannot stop the tourism industry so we need to get involved in the development and see to it that benefits also come to the Sámi. We must show the Sámi that tourism can be a good thing. It can help to spread knowledge about Sápmi, create income and preserve traditional know-how and values.”

Why Visit Sápmi?

“But, *VisitSápmi* will have to work hard to convince Sámi communities that responsible tourism is possible. Negative impacts experienced and the fear that younger people will turn away from reindeer herding are key factors.”



Some potentials for enhancing responsible travel and learning in SEPLS:

- Support to initiatives by local residents and knowledge holders
- Networking on all levels
- Respect for local residents and knowledge holders, especially those who don't want visitors