

人と自然の共生のために

～あいち自然環境保全戦略に基づく愛知県の新たな取り組み～

Working for Improved Harmony with Nature

～Aichi's Environmental Initiatives based on Aichi Environment Conservation Strategy～



AICHI

あいち自然環境保全戦略

Aichi Environmental Conservation Strategy

生物多様性の**保全**

Preservation of biodiversity

生物多様性の

持続可能な利用

Sustainable use of biodiversity

多様な主体の協働による

統合的な取組

General endeavors based on well-coordinated initiatives from various entities

生物多様性保全と持続可能な利用の両立に向けて、
「生態系ネットワーク」と「代償ミティゲーション」の
組み合わせによる新しい試み

A new type of initiative to seek reconciliation between conservation and sustainable use of biodiversity combining *ecosystem networking* with *compensatory mitigation*

生態系ネットワークとは？

What is Ecosystem Networking?

もともとあった自然が、

開発によって、
分断され孤立したのを、

緑地や水辺でつないで、
生きものの道を創ること

To create the paths for living creatures
by connecting original natural environments
divided by urban development
with greenery and aquatic areas To create
the paths for living creatures

生態系ネットワークを形成するAICHIの試み

Aichi's Efforts toward Ecosystem Networking

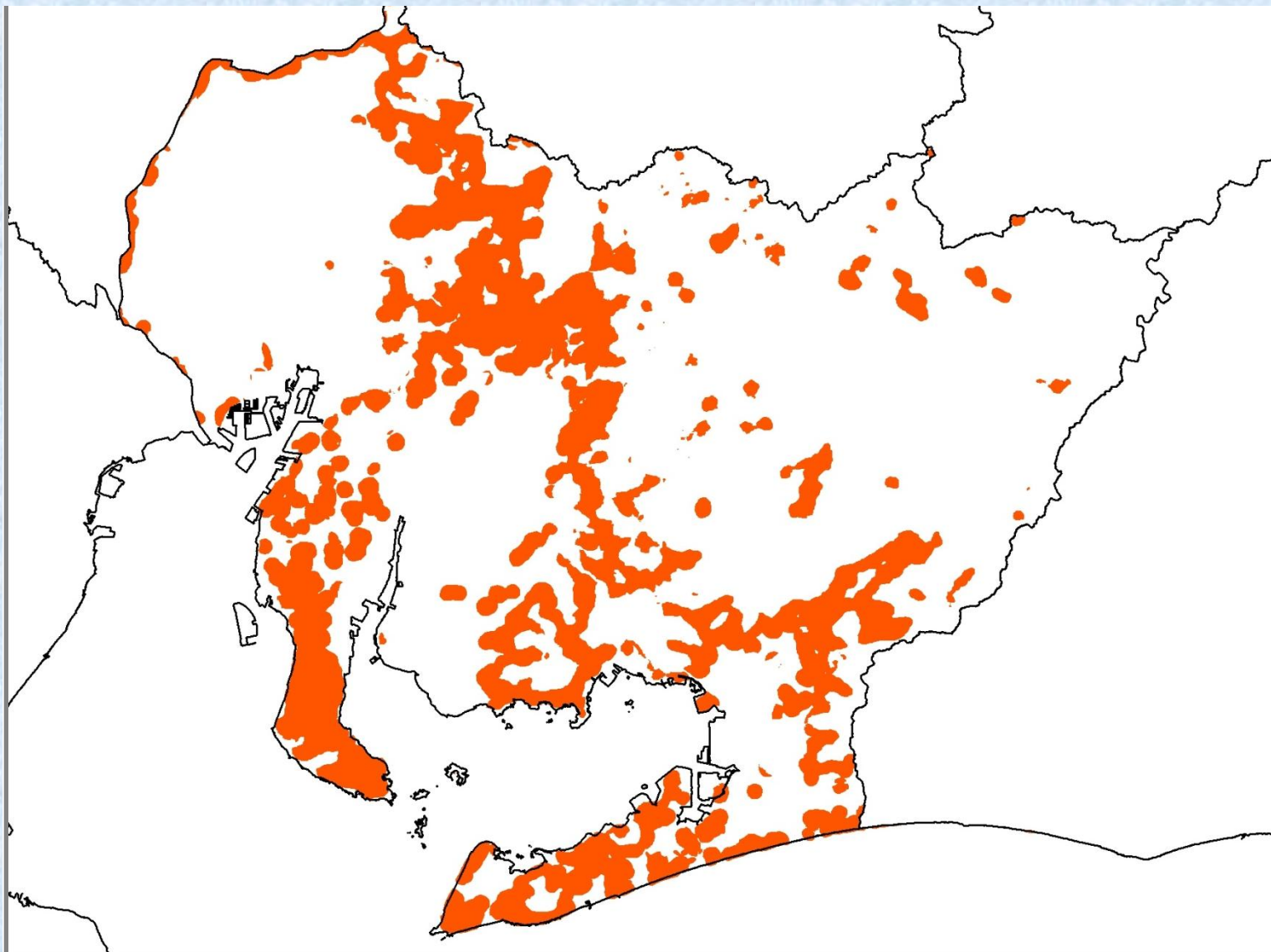
あいちの生物多様性ポテンシャルマップ を作成

The Preparation of Aichi Biodiversity Potential Maps

- 日本初のポテンシャルマップ(生息適地図)を
全県域で作成
- Making the Prefecture-wide potential map, map of potential habitats,
for the first time in Japan
- 生態系ネットワークの指標となる16種を選定
(オオタカ、イトトンボ類、アユ など)
- Selection of 16 species that serve as indicators of biodiversity
in Aichi (goshawk, damselfly, sweetfish, etc.)
- 指標種の生息地、生息適地、ネットワーク化
すべき場所を図示
- Mapping of the habitats/potential habitats and networking
target areas with regard to selected indicator species

オオタカのポテンシャルマップ

Goshawk Potential Map



代償ミティゲーションの検討

Planning on Compensatory Mitigation

開発時の対応

What should be done at the time of developments

① 回避
Avoid

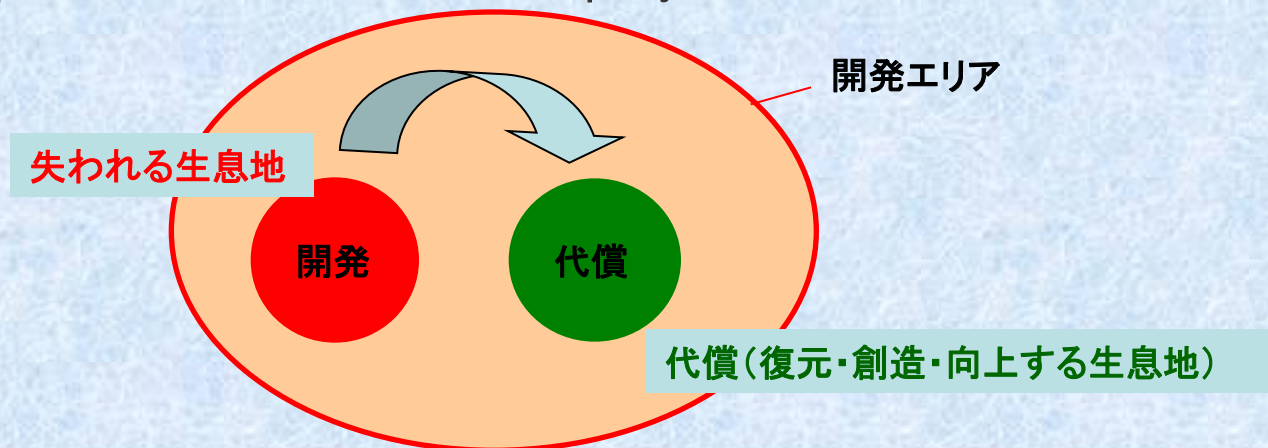
② 低減
Minimize

③ 代償
Compensate

代償ミティゲーションとは？

What is compensatory mitigation?

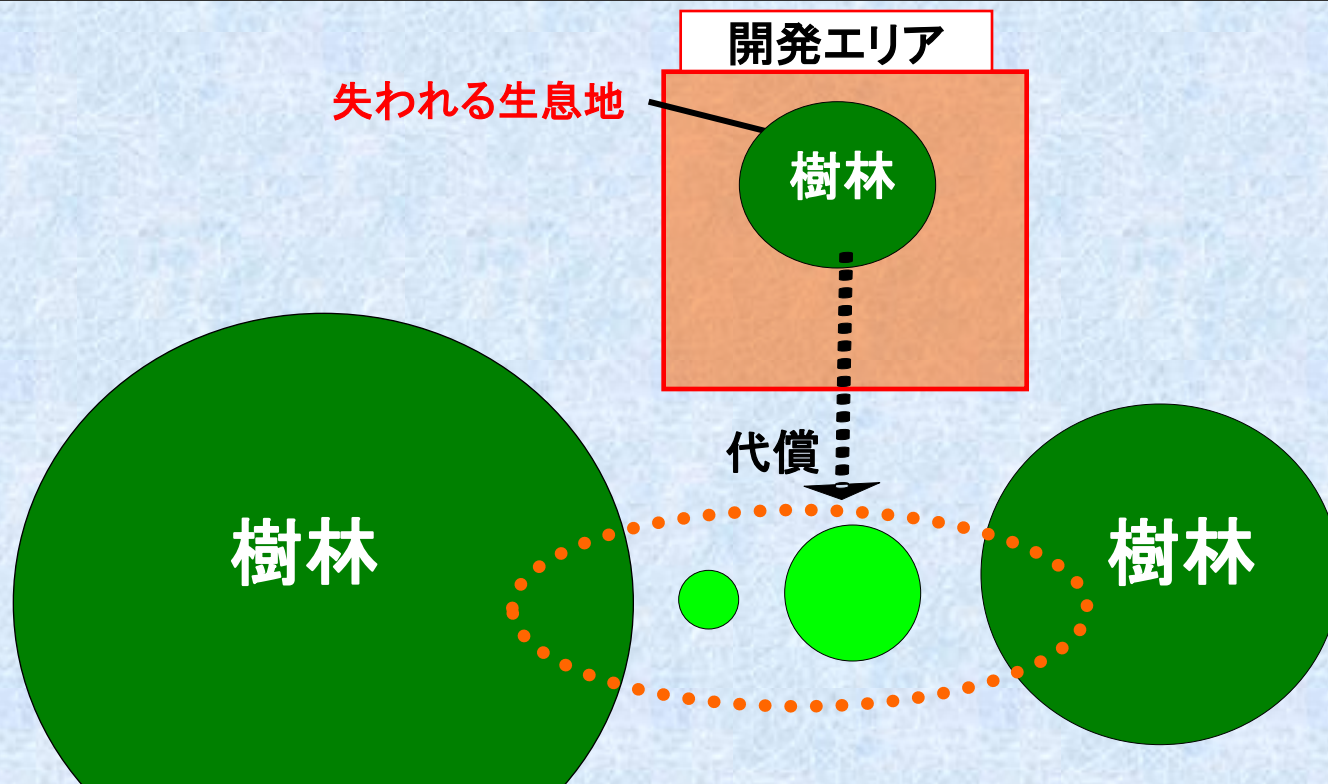
- 開発による生物多様性の損失を、開発者が代償する制度
- 開発エリア内で実施が困難な場合、第三者の土地を利用して実施
- A system to have any loss of biodiversity due to development activities compensated by the developer
- If not feasible in the development-affected area, compensatory measures should be implemented on the land of a third party.



生態系ネットワークづくりに

代償ミティゲーションを活用(AICHI方式)

Using Compensatory Mitigation to Support Ecosystem Networking (Aichi Method)



■ 生態系ネットワークを形成するよう代償

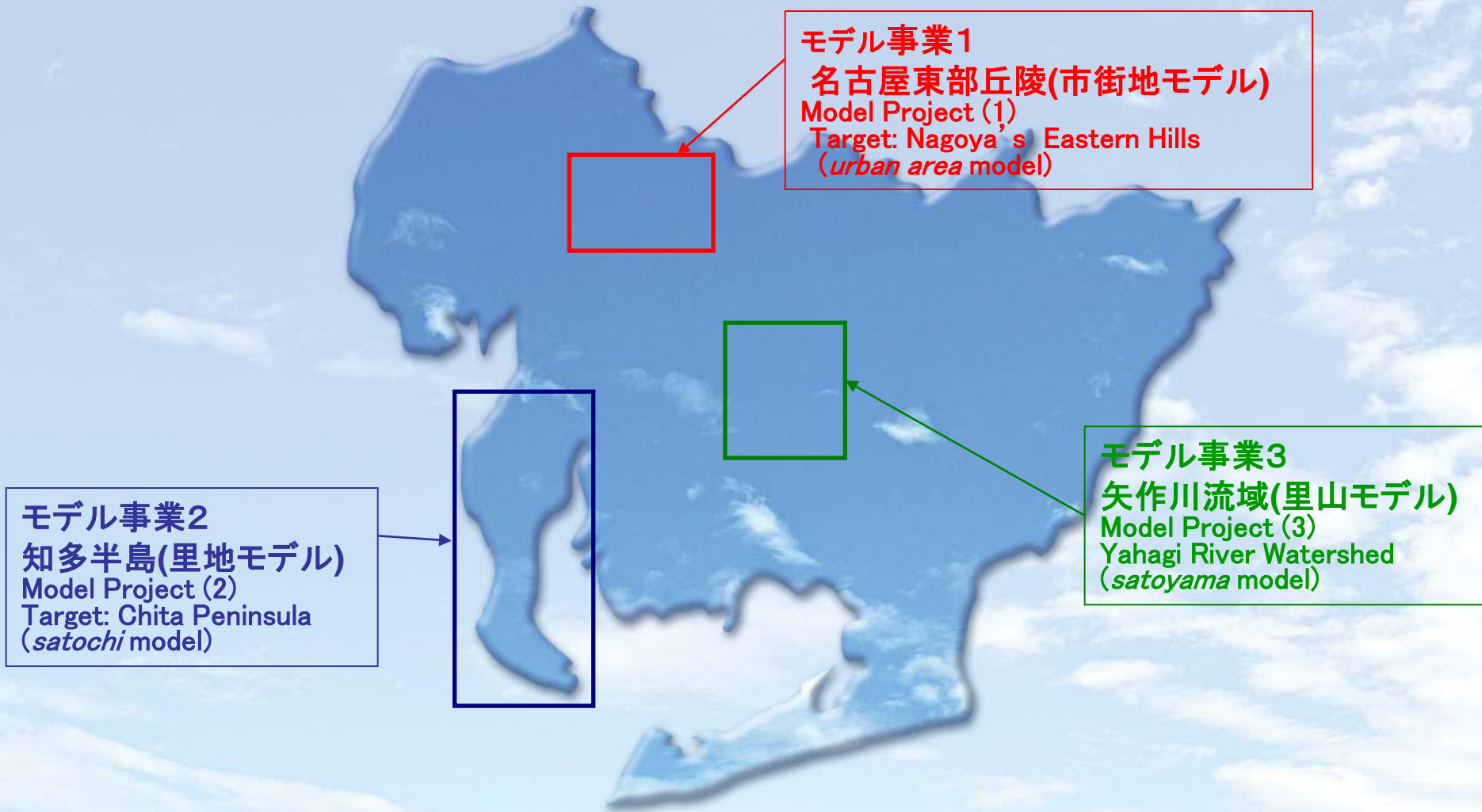
Compensatory measures are to be implemented in a manner that supports ecosystem networking.

■ 公的用地を使うことによって、事業者への動機づけ

Strengthen the willingness of developers by allowing them to implement compensatory measures using public land

生態系ネットワーク形成モデル事業

Ecosystem Networking Model Project



モデル事業の成果を主体別にガイドライン化 全県域へ展開

Making guidelines for each sector on the basis of achievements from the model projects and developing them to Prefecture-wide

県民向けガイドライン Guidelines for Aichi residents

- 生態系保全活動への参加
- 学校などのビオトープづくりへの参加
- 用地の提供
- Participation in ecosystem conservation activities
- Participation in the preparation of biotopes at schools etc.
- Offering land



企業向けガイドライン Guidelines for corporations

- 開発での生態系への配慮
- 事業所・工場の緑化
- 社員のボランティア活動
- Paying attention to ecosystem at the development
- Greening their offices and plants
- Volunteer activities by the employees



行政向けガイドライン Guidelines for regional governments

- 生態系に配慮したまちづくりや緑化
- 環境学習への反映
- 活動への支援
- Attention to ecosystem in community development and greening programs
- Reflection to eco-education programs
- Supports to activities



統合的な取組で持続可能 AICHIへ

General Endeavors for the Sustainable Development of Aichi

